

Die Funktion der UO-Platinen

UO 1

Präzisionsgleichrichtung des Messsignals
Aufschaltung I – Anteil
Kompensationsschaltung
getrennte dreikanalige Ausgabe des gleichgerichteten Messsignals

UO 2

Quarzgenerator für Eigensender

UO 3

Umwandlung des Gleichspannungsmesswertes in eine spannungsabhängige Frequenz (U / F – Wandler)
Tonausgabe (für Lautsprecher oder Kopfhörer)
Optische Anzeige des Messwertes mittels LED
Optionelle Ausgabe des Taktsignals für Aufzeichnungszwecke

UO 4

Sensoranpassverstärker
Filterplatine für Breit- und Schmalbandbetrieb

UO 5

Schleifenabstimmung für Eigensender
Generierung des Aussteueranzeigesignals

UO 6

Sensoranpassverstärker
Festfrequenz-Filterverstärker
Optionell: Quarzfilterbeschaltung

UO 7

Sensoranpassung mit Instrumentationsverstärker
Festfrequenz-Filterverstärker
Optionell: Quarzfilterbeschaltung

UO 8

Zweifach-Präzisionsgleichrichter
Differenzstufe für reale Kompensations- bzw. Differenzmessverfahren
Optionell: zusätzliche synchrone Kompensationsmöglichkeit

UO 9

Präzisionsgleichrichter für unipolare Messwertausgabe
Komparator für Vorzeichenerkennung
Optische Vorzeichenanzeige mittels LED
Zweikanalige voneinander unabhängige Messwertausgabe

UO 10

Sensoranpass- und Filterplatine für Spezialanwendungen

UO 11

Leistungsstufe für Eigensender

UO 12

Tonfrequenzplatine für spezielle Anwendungen

UO 13

Symmetrischer Sensorspulenanpassverstärker (Instrumentationsverstärker)

UO 14

Spezielle Schleifenanpassstufe für Eigensender

UO 15

Frequenz- und amplitudenstabiler Sinusgenerator für Eigensender

UO 16

Übertrager mit Brückenschaltung zur einfachen Messsignalgleichrichtung

UO 17

Kleinleistungsausgangsstufe für Eigensender (Kabelsuche)

UO 18

Abstimmplatine zur festen frequenzmäßigen Einstellung von Sensorspulen (achtfach – DIL)

UO 19

Abstimmplatine zur variablen frequenzmäßigen Einstellung von Sensorspulen mittels Schalter

UO 20

Abstimmplatine zur festen frequenzmäßigen Einstellung von Sensorspulen (vierfach – DIL)

UO 21

Abstimmplatine zur variablen frequenzmäßigen Einstellung von Sensorspulen

UO 22

Auswerteplatine

Messsignalgleichrichtung, Einfachkompensationsschaltung

UO 23

Auswerteplatine

Messsignalgleichrichtung, Kompensationsschaltung, Gleichspannungsverstärker

UO 24

Sensoranpassplatine mit Ringkernübertrager

UO 25

Weitwinkelphasenschieber, einfach

UO 26

Platine zur Phasenwinkelmessung

Die Funktion einiger UAP-Platinen (in Verbindung mit Ortungsapplikationen)

UAP LT

LED-Treiber

Anzeige des Messsignals mittels einer zehnstelligen LED-Zeile

UAP LR2

Spannungsstabilisierung (zur Speisespannungsstabilisierung der Platine UO 2 bzw. UO 15)

UAP RT

Optioneller Tiefentladeschutz für Bleigel-Akkumulatoren bei der Versorgung des Senders

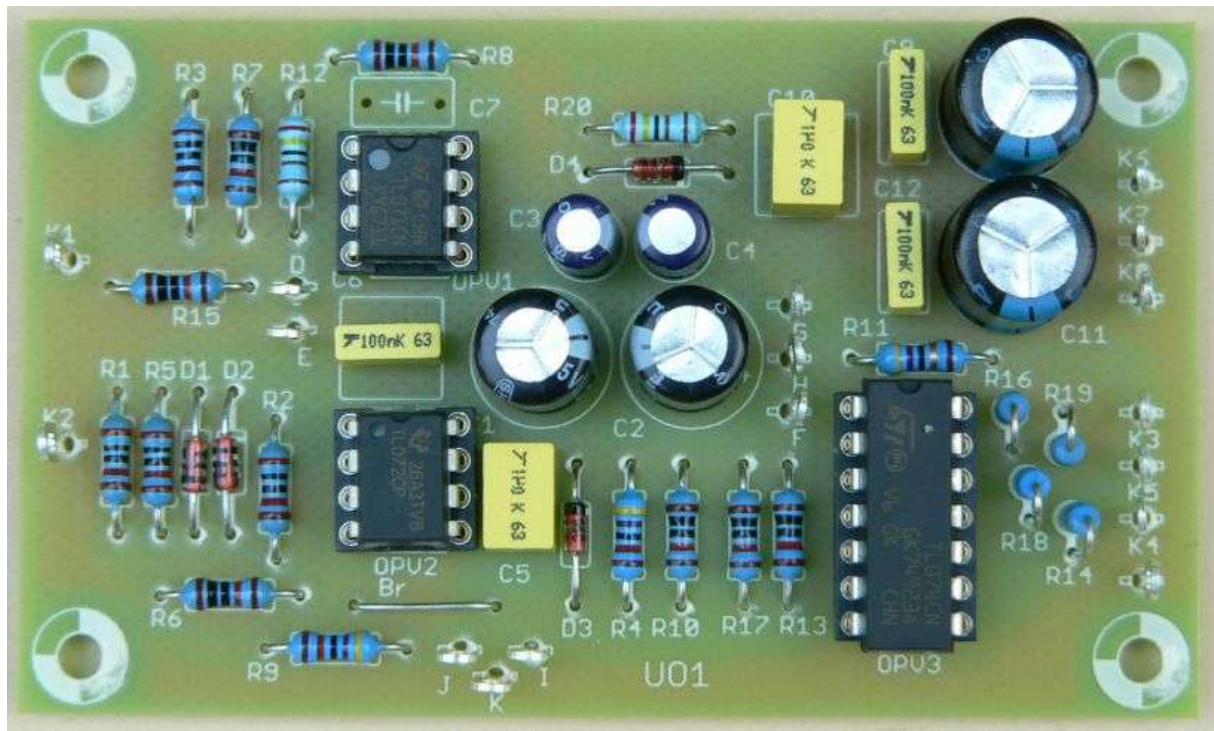
UAP WB

RC-Resonanz-Durchlassfilter, anreihbar

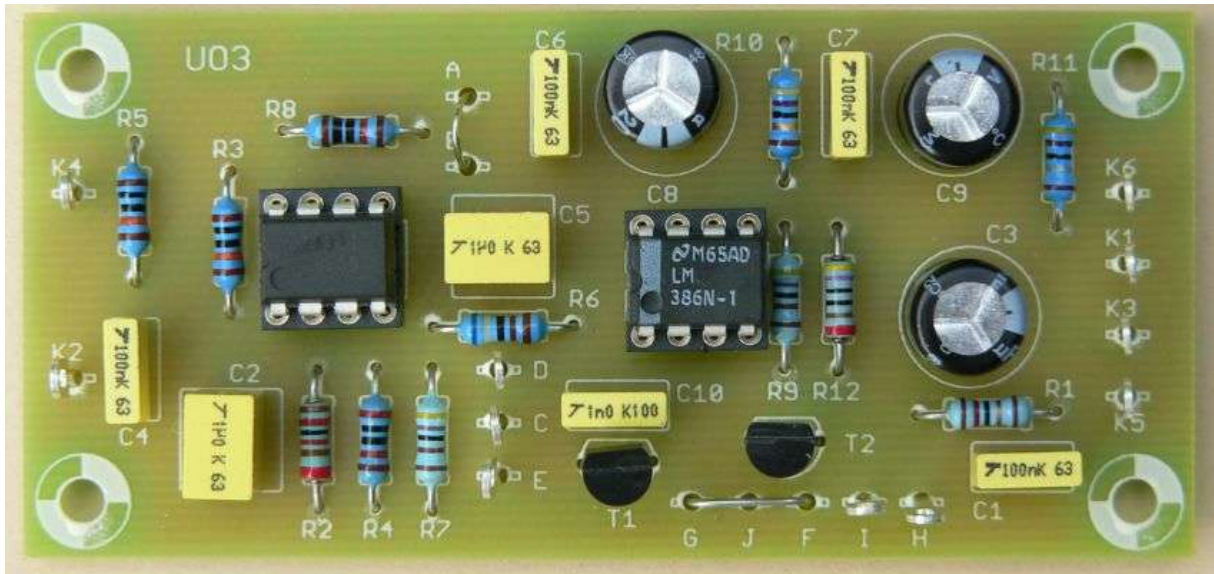
UAP 22

Weitwinkelphasenschieber für spezielle Anwendungen

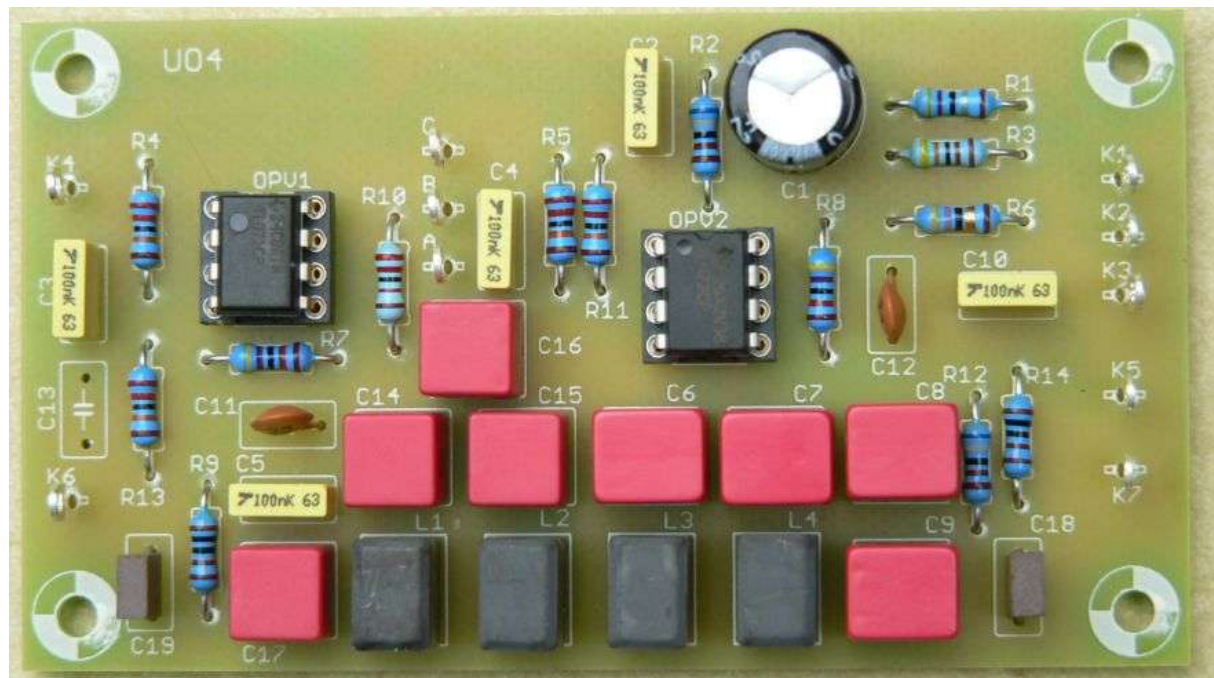
Bilder einiger Platinen:



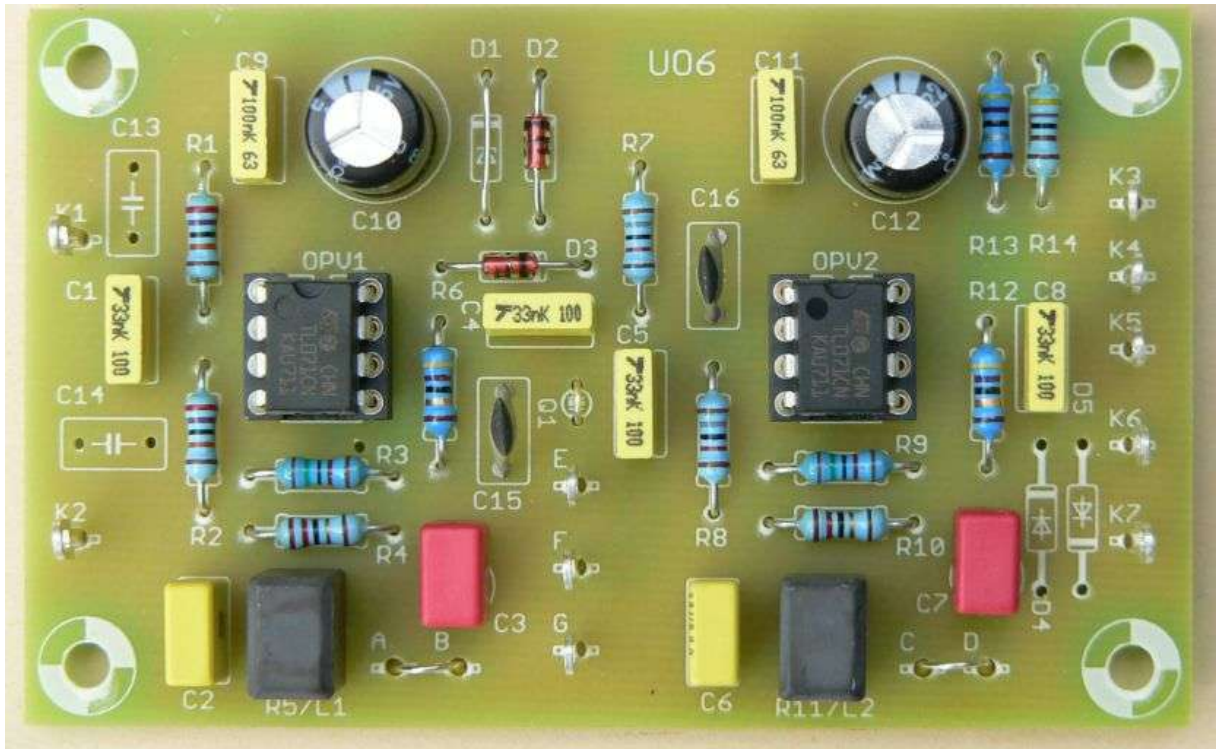
UO 1



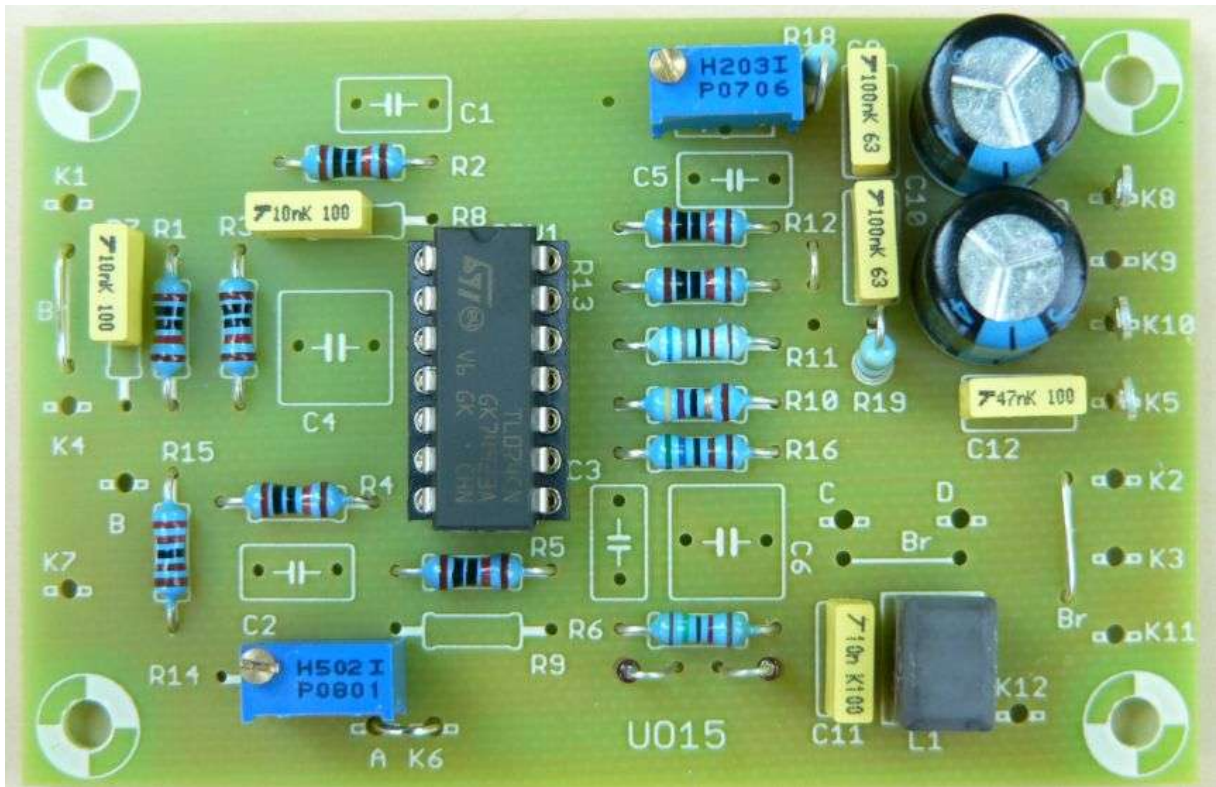
U03



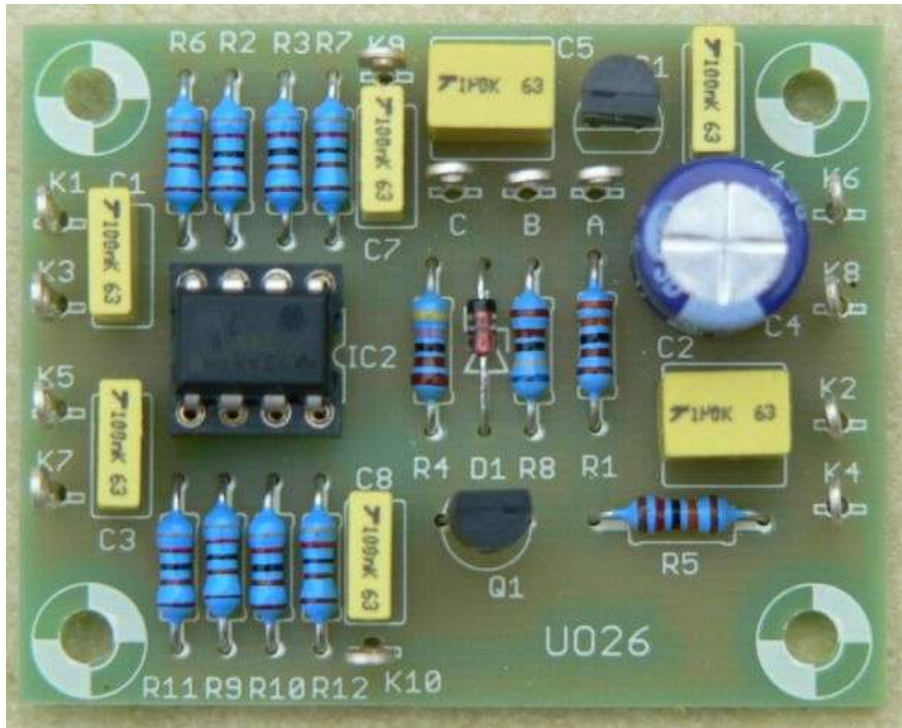
U04



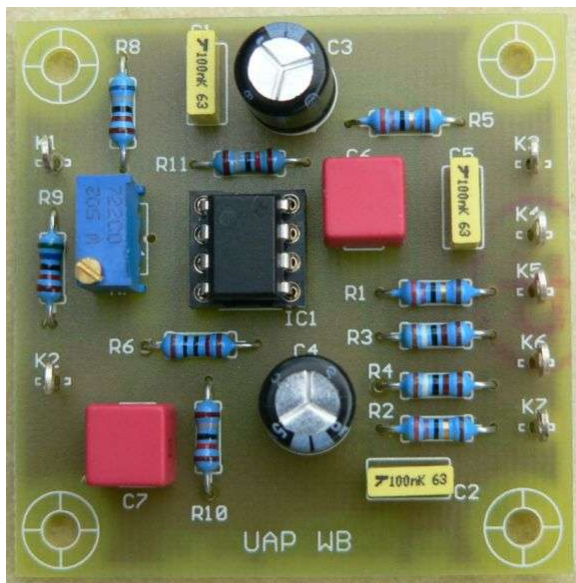
UO 6



UO 15



U0 26



UAP WB

Wolfgang Friese electronic
Auf dem Bruch 1
57078 Siegen
www.wfe-ortungssysteme.de
wolfgangfriese@t-online.de